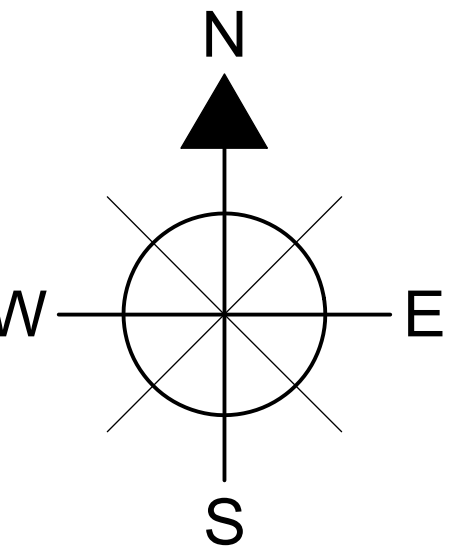


JOKIRANNAN VIRKISTYSALUEEN
LUONNOS 1
28.8.2015



Vaihtoehtoinen luonnosmukainen
ja rakentamaton maisemareitti
(sovittava erikseen
maanomistajan kanssa)



MERKIT JA SELITYKSET	
As	Asfaltti
Be	Betonikiveys
Ki	Kivituhka
Nu	Nurmi A3
Ni	Niitty B2
	Kuorikate
	Turva-alue, turvahiekka
	Olevaa puustoa
	Olevaa pensasaitaa
	Säilytettävä puu
	Istutettava lehtipuu
	Istutettava pensasalue
Nm	Niittymatto, istutettava
	*Kukkajoki; istutettavaa perennamattoa
	Istutettava sipulikkukia
Av	Avokallio
	Maisema-/maakiviä
	Penkki, selkänojallinen
	Penkki
	Pöytä
	Roskakori
	Leikkivälineitä
	Polkupyöräteline
	Grilli
	Polttopuukatos
	Valaisin (oleva)
	Hyppyruudukko betonilaatoista
	Paikoitus
	Huoltotie
	Ehdotus polkulinjauksesta
	Avattava näkymälinjaus
	Sähkölinja (oleva)
	Vesialue
	Oja, uoma (oleva)

SUUNNITELMASELOSTUS

Jokirannan suunnitteluala sijaitsee Liedossa rajautuen etelässä Hämeentiehen, pohjoisessa hautausmaahan, idässä Aurajokeen ja lännessä Kirkkotiehen. Ranta-alueet ovat osa Aurajokilaaksoa, joka kuuluu valtakunnallisesti arvokkaisiin ja kulttuurillisesti merkittävien maisema-alueisiin Suomessa. Alue on kokonaisuudessaan tärkeä ja keskeinen paikka, ja suunnittelun yhtenä tavoitteena on luoda paikasta kuntalaisten yhteinen "oloalue" lisäten virkistysmahdollisuuksia.

Yksi olennainen asia Jokirannan virkistysalueen suunnittelussa on löytää nykyisille, väistyville toimintoille (Liikennepuisto, Muumipuisto ja pelikenttä) uusi sijainti Liedon keskustan alueelta. Vaihtoehtoisia sijoituspaikkoja toimintoille ovat kunnanlaton vierinen Mestarinaukio ja Kurkelantien mahdollisesti poistuva tievarausalue Jokilassa. Väistyviä toimintoja korvaamaan rakennetaan Kirkkotien varteen iso, aidattu leikkipuisto, joka ryhmitellään leikkivälineiden osalta pienten, alle 3v-lasten ja isompien lasten puoleen. Leikkipaikan viereen sijoituu oleskelualue, joka voisi piknik-pöydien toimia esimerkiksi kahvila-toiminnan terassialueena. Uusien, rakennettävien kerrostalojen kivijalat voivat tarjota mahdollisuuden vastaavaan virkistysalueen tukevaan liiketoimintaan.

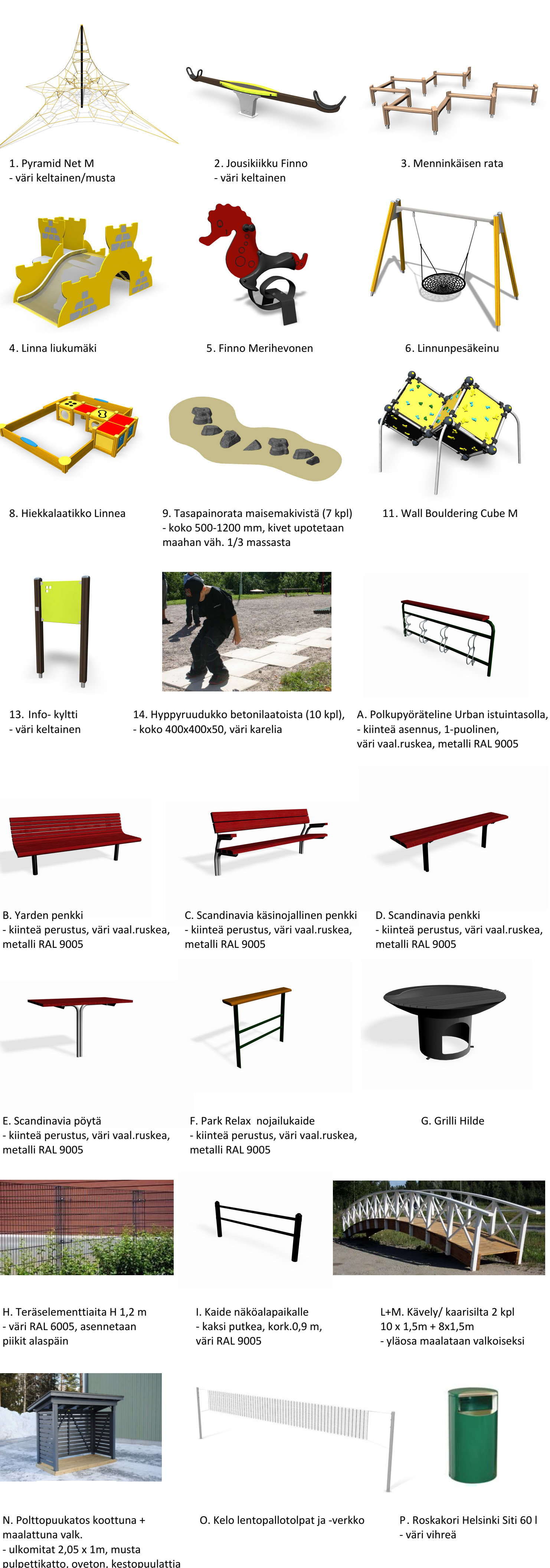
Toinen tärkeä asia on ulkoilureitien rakentaminen jokirantaan, johon liittyy myös yhteys Hanhiojan puistoon ja ranta-alueiden parempaan käytettävyyteen virkistyskäyttöön. Maisemareitin varrella sijoitetaan penkkejä, oleskelualueita, näköalapaikka, grillipaikka ja rantalentopallo-kenttä. Nykyisistä toiminnoista säilytettävä matonpesupaikka kunnostetaan.

Kolmas tärkeä asia on näkymien avaaminen jokilaakson kansallismaisemaan ja puuston harvennus näkymälinjojen kohdalta. Puuston harvennuksessa on kuitenkin tärkeää säilyttää alueella kasvavaa luonnonpuustoa ja arvokkaita maisemapuita kunto huomioiden. Näkymälinjoille istutetaan vain matalaa kasvillisuutta ja pieniä yksittäispuita. Istutettava kasvillisuus muodostuu mm. sulkaharmaleppien, koristeomenapuiden ja kukkivista koriste pensasista. Omenapuiden alle istutetaan kurjenpölyä, ranta-törmille kosteikkokasveja ja nurmialueille kevyitä kukkivia sipulikkukasveja. Nurmialueelle rakennetaan Aurajoen muotoja mukaleva "kukkajoki" sinisenä kukkivista krukouksista ja perennamattoista.

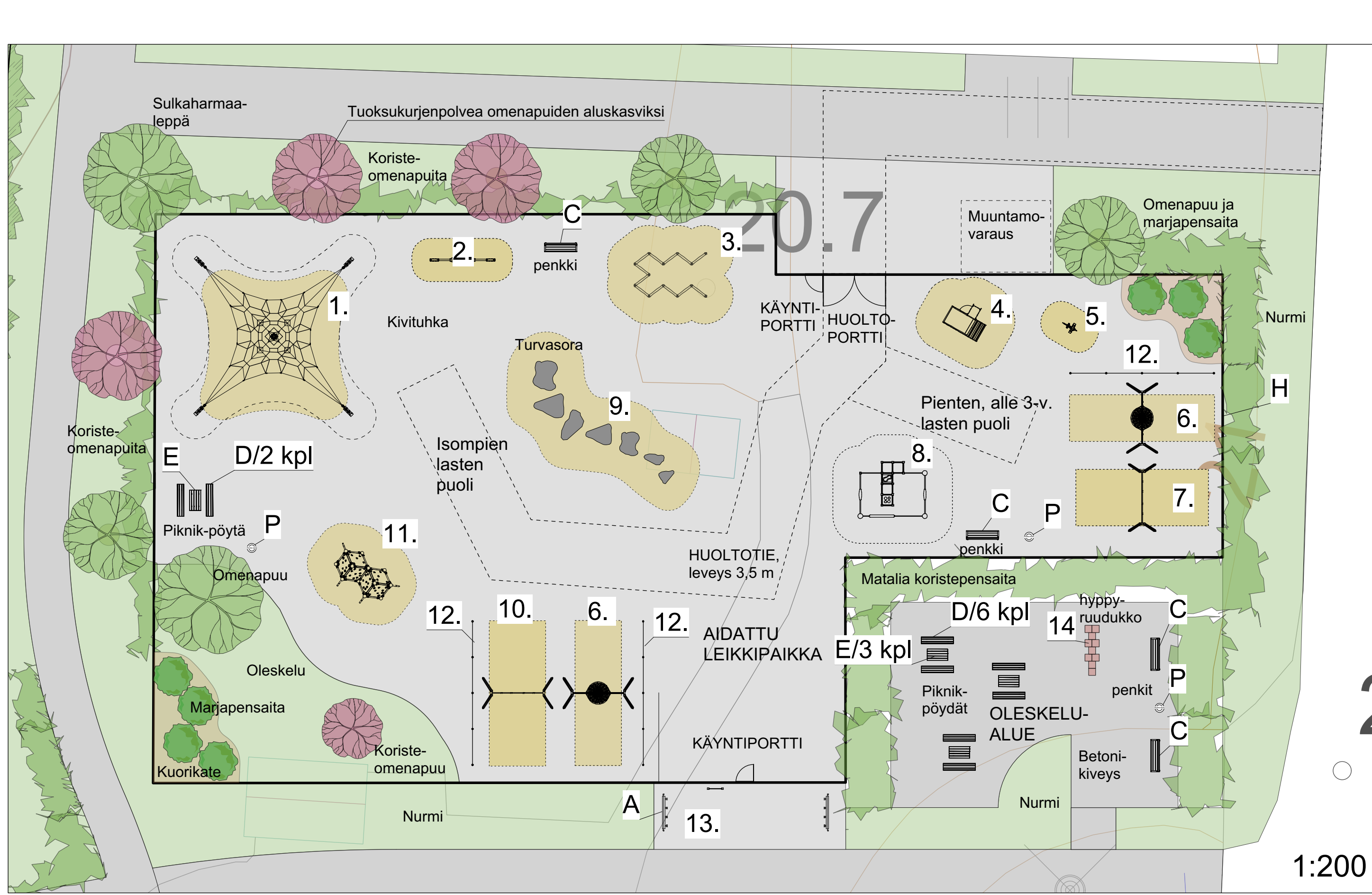
OLESKELUALUEEN BETONIKIVEYKSEN LADONTAMALLI



KUVIA LEIKKIVÄLINEISTÄ JA VARUSTEISTA



LEIKKIPAikka JA OLESKELUALUE



LEIKKIVÄLINE- JA VARUSTELUETTELO

Nro	Varuste	Määrä	Valmistaja	Tuotenumero
1	Pyramid Net M	1	Lappset	220202
2	Jousiikkiu Finnno	1	Lappset	137237M
3	Menninkäisen rata	1	Lappset	175535
4	Linna liukumäki	1	Lappset	M96009
5	Finnno Merihevonon	1	Lappset	010511
6	Syväperustusjalusta edelliseen	1	Lappset	005049
7	Linnunpesäkeinu	2	Lappset	020147M
8	Keinuteline Finnno 2:lle	1	Lappset	020414M
9	Keinut edelliseen	2	Lappset	00218
10	Hiekkalaatikko Linnea	1	Lappset	104402M
11	Tasapainorata maisemakivistä, 7 kpl	2	Sorallike Lehtovaara	Luonnonkivet
12	Keinuteline Finnno 2:lle	1	Lappset	020415M
13	Keinut edelliseen	2	Lappset	002026
14	Hyppyruudukko betonilaatoista, 10 kpl	10	Turun Reunakivi Oy	
A	Polkupyöräteline Urban istuintasolla	2	Lappset	NF7612A
B	Yarden penkki/sohva	6	Lappset	NF2011
C	Scandinavia käsinjohtainen penkki	6	Lappset	NF2301
D	Scandinavia penkki	16	Lappset	NF2531M
E	Scandinavia pöytä	6	Lappset	NF2291M
F	Park Relax nojallukaide	1	Lappset	NF7670A
G	Grilli Hilde	1	Lappset	NF7690
H	Teräselementtiä H 1,2 m urakoituna	177,3	Lemminkäinen	Legi-R Fit
I	Yhdistelmäportti (käynti+huoltoportti 4,5 m)	1	Lemminkäinen	Legi-saranaportti
J	Käyntiportti 1 m, H 1,2 m	1	Lappset	Legi-saranaportti
K	Kaide (näköalapaikalle)	1	Lappset	NF9032
L	Laajennuspala edelliseen	10	Sillantekijät ky	NF9033
M	Kävely-/kaarisilta 10m x 1,5 m	1	Sillantekijät ky	
N	Kävely-/kaarisilta 8m x 1,5 m	1	Veistämä M. Korttinen	
O	Polttopuukatos koottuna/maalattuna valk.	1	Carouseli Oy	
P	Kelo lentopallotilat ja -verkko	1	Novakari Oy	2040
	Roskakori Helsinki Siti 60 l	11		43360VIH

Huom. Suunnitelman toteutuksessa käytetään yllä olevia leikkivälineitä ja varusteita TAI VASTAARVAINA. Virkistysalueen valaistus tehdään erikseen tilattavan sähkö- ja valaistus suunnitelman mukaisesti. Virkistysalueen kuivatus tehdään erillisen pinnantasasuunnitelman mukaisesti.

SIJAINTIKARTTA



Taso- ja korkeuskoordinaatisto: ETRS- GK23/ N2000	
SUUNNITTELUKOHDE	PAIKKA JA PVM
Jokirannan virkistysalue Liedon keskusta	Lieto 28.8.2015
SUUNNITTELUALA	VIHER
PIIRTAJÄ	Yleissuunnitelma
Milla Santelehto	MITTAAVA
Maisemasuunnittelija AMK	1:50, 1:200, 1:1000 (AO)