



Autopaikoitus on pääsääntöisesti sijoitettu Kirkkotien varteen. Autopaikkamäärä on 1 ap/asunto ja palvelutalon kohdalla 1ap/2 as. Polkupyörä- ja jalankulkureitit kulkevat suojassa autoliikenteeltä ja kytkeytyvät olemassa olevaan reitistöön. Polkupyöräpaikkoja on 2/as ja ne on sijoitettu rakennusten sisäänkäyntien lähelle. Osa paikoista on katettu. Leikkipaikoilta on suora yhteys puistoalueeseen. Nykyisen asemakaavan mukainen leikkialue, joka suunnitelmassa poistuu, on siirretty lähemmäs jokimaisemaa ja kilpailualueen ulkopuolelle.

Alueella korostuu "Sukupolvien jokiranta". Laaja-alainen asuntojen omistus pohja yhdessä palveluiden ja virkistysmahdollisuuksien kanssa luo asumiselle elinikäisen ympäristön. Alueen arvioitu valmistumisaika on neljä vuotta kaavan vahvistumisesta, vaiheistuen seuraavasti:

Vaihe 1. Rakennukset A ja B, 500 +2100 k-m²

Turvallista aikaa Senioritalo kokonaisuudessa. A-talossa myös lähialueen palveluja. Rakennukset on mahdollista yhdistää käytävällä.

Vaihe 2. Rakennus C, 2500 k-m²

Asumisen helpoutta asumisoikeusasunnoissa

Vaihe 3. Rakennus D, 2500 k-m²

Perhekoteja omistusasuntoköysyntään

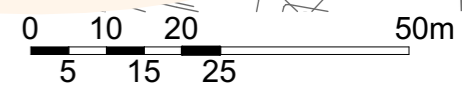
Rakennus E, 2100 k-m²

Vaihtoehtoinen suunnitelma, omistusasuntoja "

Hulevedet imeytetään ja johdetaan kaupungin hulevesialtaaseen.

Rakennukset on massoiteltu tontille niin, että jokaisesta asunnosta on mahdollisuus saada hyvä näköala joelle ja viheralueille. Samoin rakennusten sijoittelu mahdollistaa näkymien avautumisen Kirkkotieltä jokimaisemaan.

Uusi kaava-alue kytkeytyy luontevasti olemassa olevaan ympäristöön ottaen huomioon kulkuväylät ja olevan rakennuskannan.





LEIKKAUS IDÄSTÄ, KIRKKOTIELTÄ

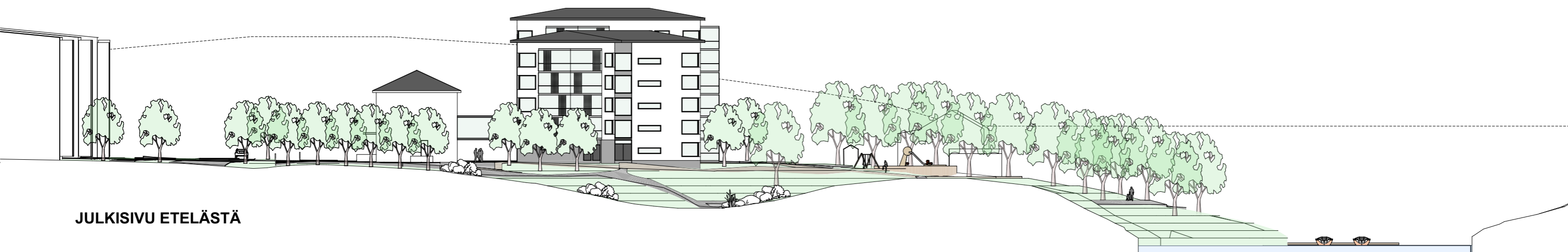


LEIKKAUS ETELÄSTÄ

0 20 40 60 100m



JULKISIVU IDÄSTÄ, KIRKKOTIELTÄ

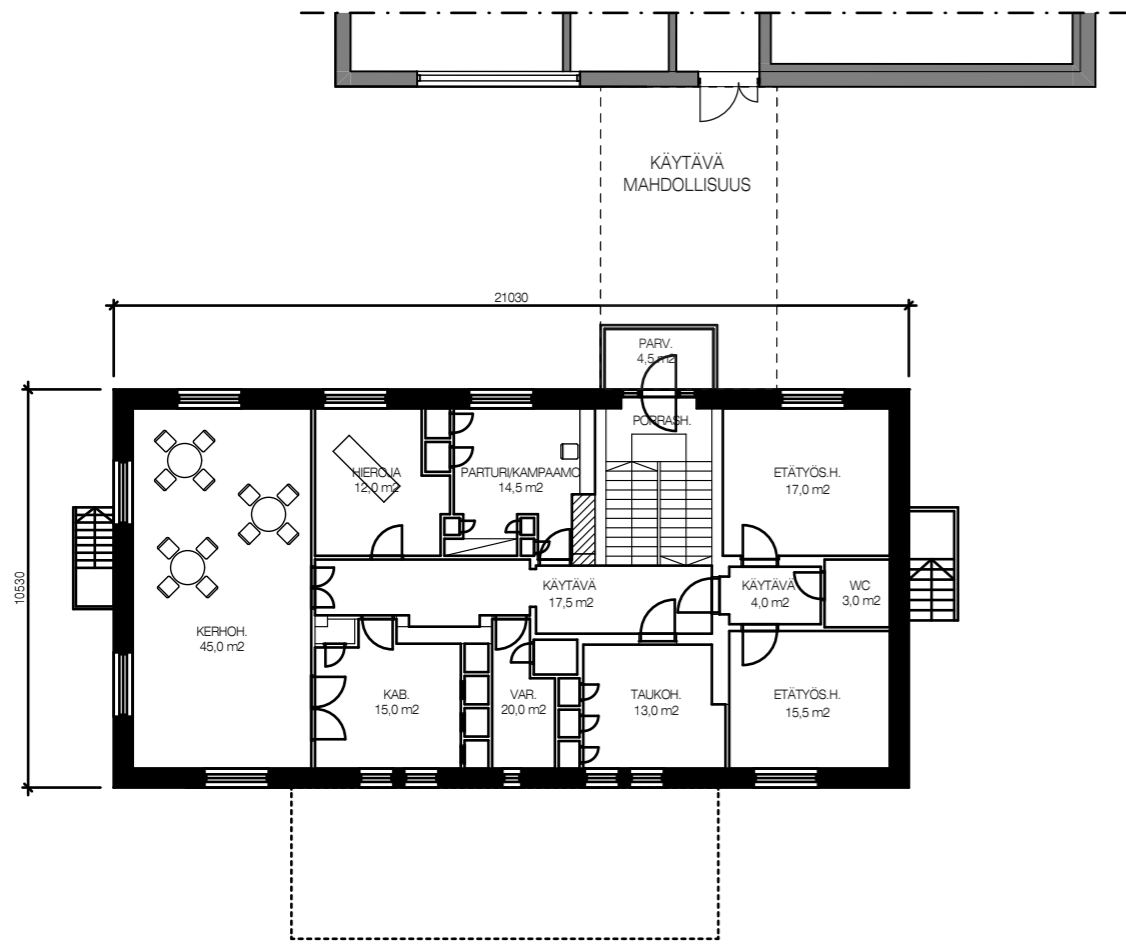


JULKISIVU ETELÄSTÄ

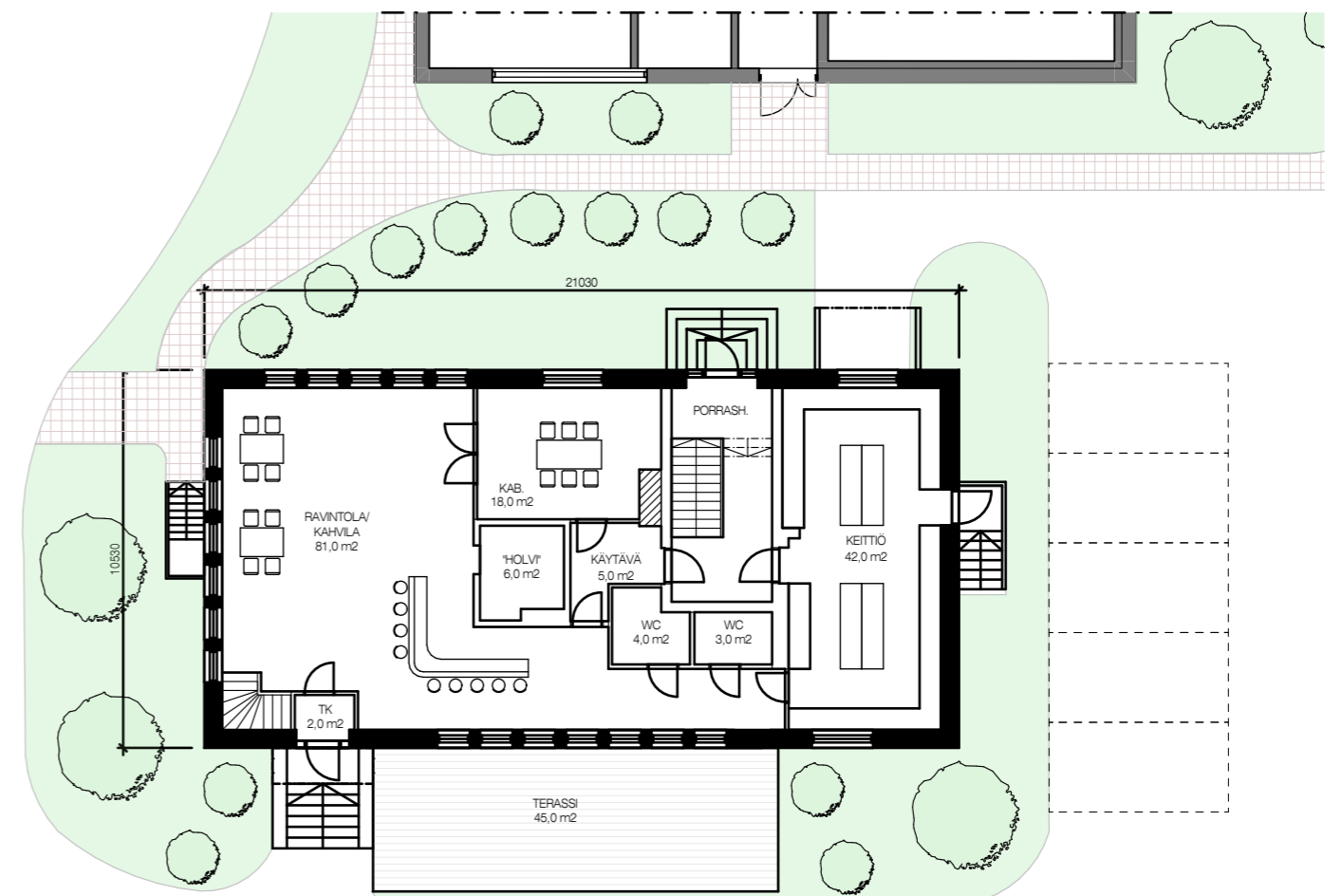


JULKISIVU POHJOISESTA

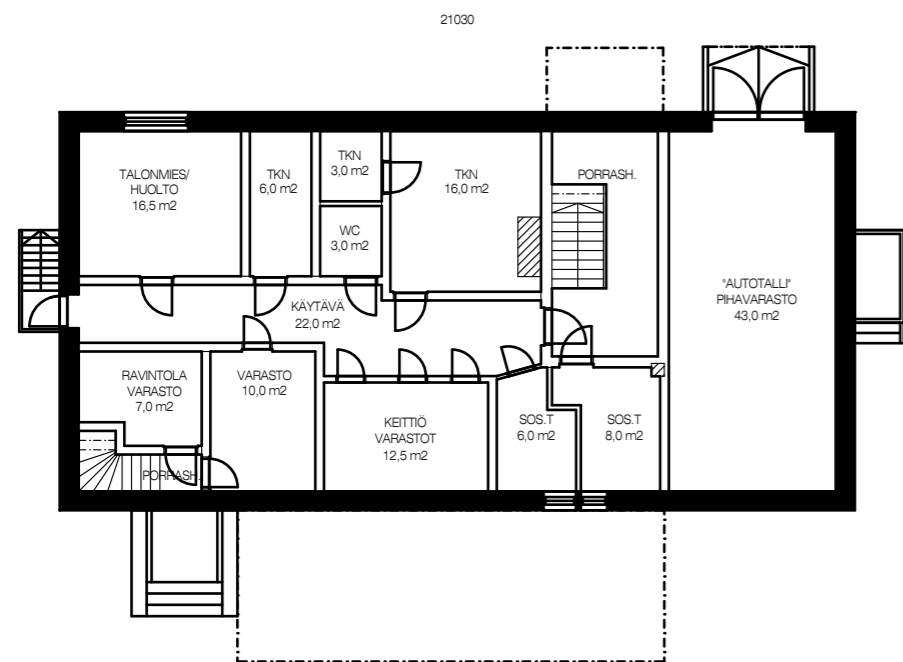
0 20 40 60 100m



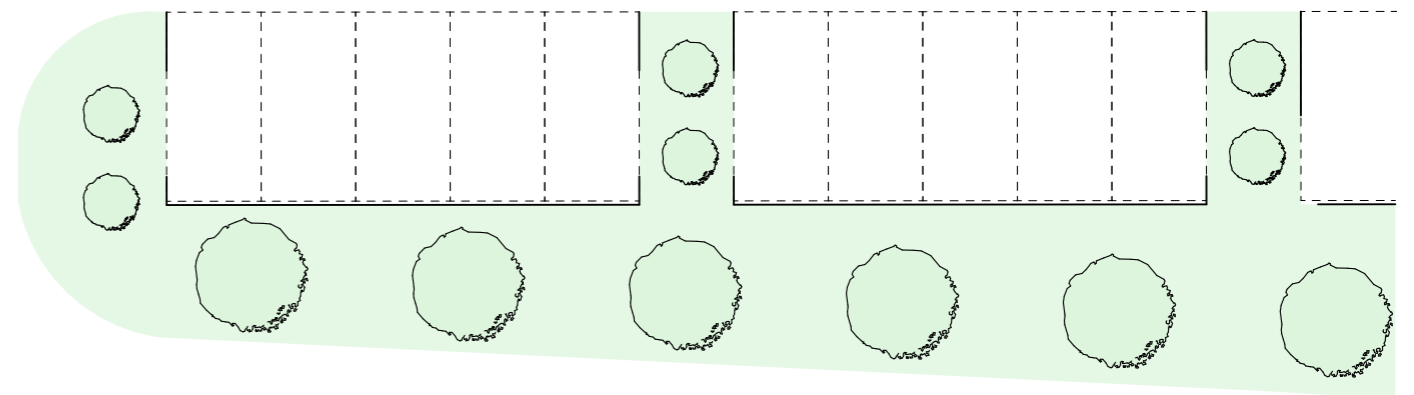
2. KERROS



1. KERROS



KELLARI



Suunnitelmassa:

Talot B, C ja D yhteensä 93 asuntoa

Autopaikat 1/as: yht. 93 kpl

(palvelutalossa 1ap/ 2as ja tsto/ liiketila 13ap)

Polkupyöräpaikat 2/as: yht. 186 kpl joista 1/2 katettu

Talo B - 5 kerroksinen

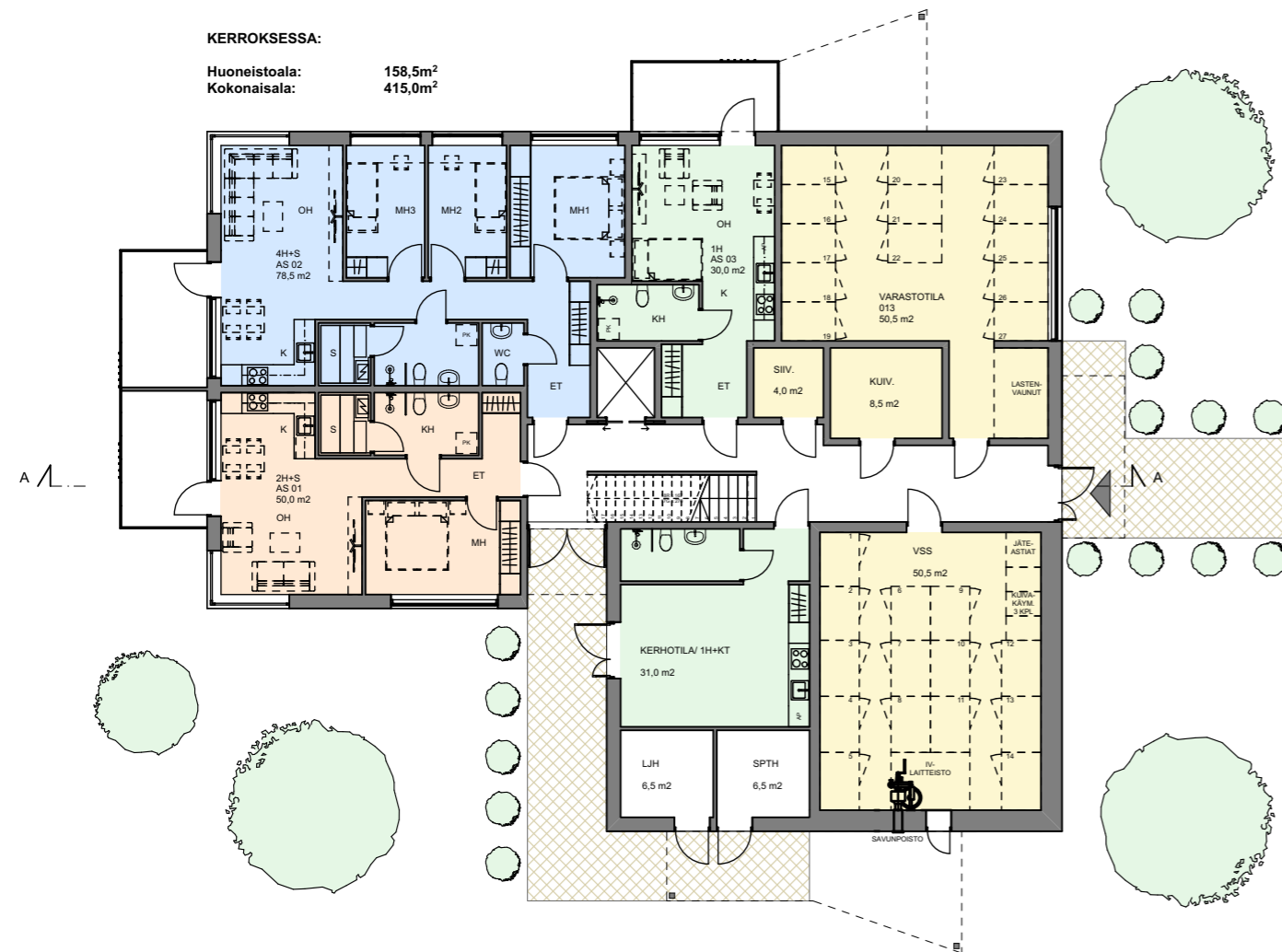
1 H	30h-m ²	5 kpl	18,5%
2 H	45h-m ²	5 kpl	33%
2 H+S	50h-m ²	4 kpl	33%
3 H+S	65h-m ²	4 kpl	30%
3 H+S	70h-m ²	4 kpl	30%
4 H+S	78,5h-m ²	5 kpl	18,5%

asuntoja Talo B 27kpl: kpa = 55,8m²

Talo C ja D - 6 kerroksinen

1 H	30h-m ²	6 kpl	18,5%
2 H	45h-m ²	6 kpl	33%
2 H+S	50h-m ²	5 kpl	33%
3 H+S	65h-m ²	5 kpl	30%
3 H+S	70h-m ²	5 kpl	30%
4 H+S	78,5h-m ²	6 kpl	18,5%

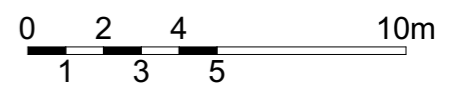
asuntoja Talo C/D 33 + 33 = 66kpl: kpa = 55,9m²

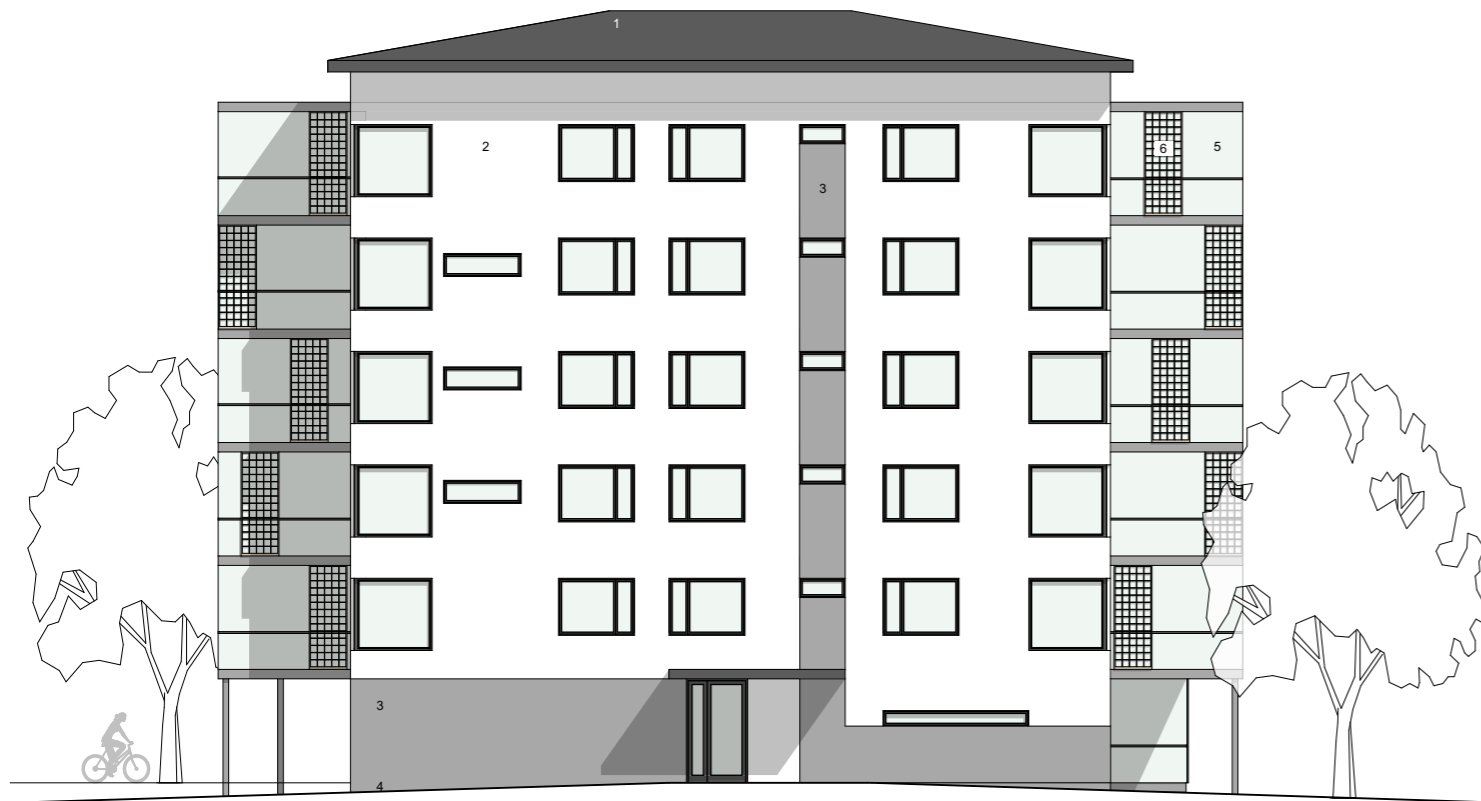


1. KERROS



2.-6. KERROS





Julkisivu itään



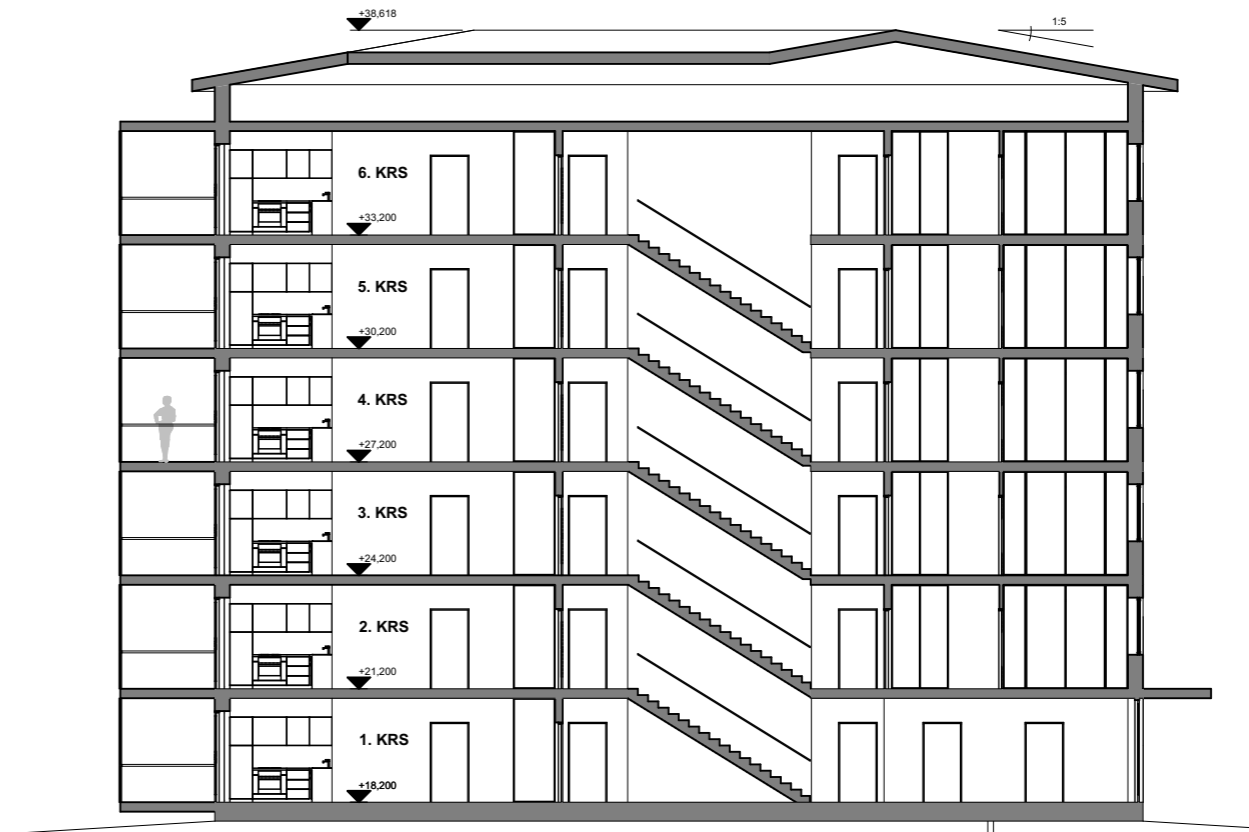
Julkisivu etelään



Julkisivu länteen

- 1. KATTO, PELTI, MUSTA
- 2. SEINÄ, TIILI, VALKOINEN
- 3. SEINÄ, GRAAFINEN BETONI, HARMAA
- 4. SOKKELI, BETONI, HARMAA

- 5. PARVEKE LASITUS, KIRKAS
- 6. SIIRETTÄVÄ SÄLE-ELEMENTTI, PUU
- 7. IKKUNA, OVI, PUITTEET, ALUMIINI, MUSTA



Leikkaus A-A

